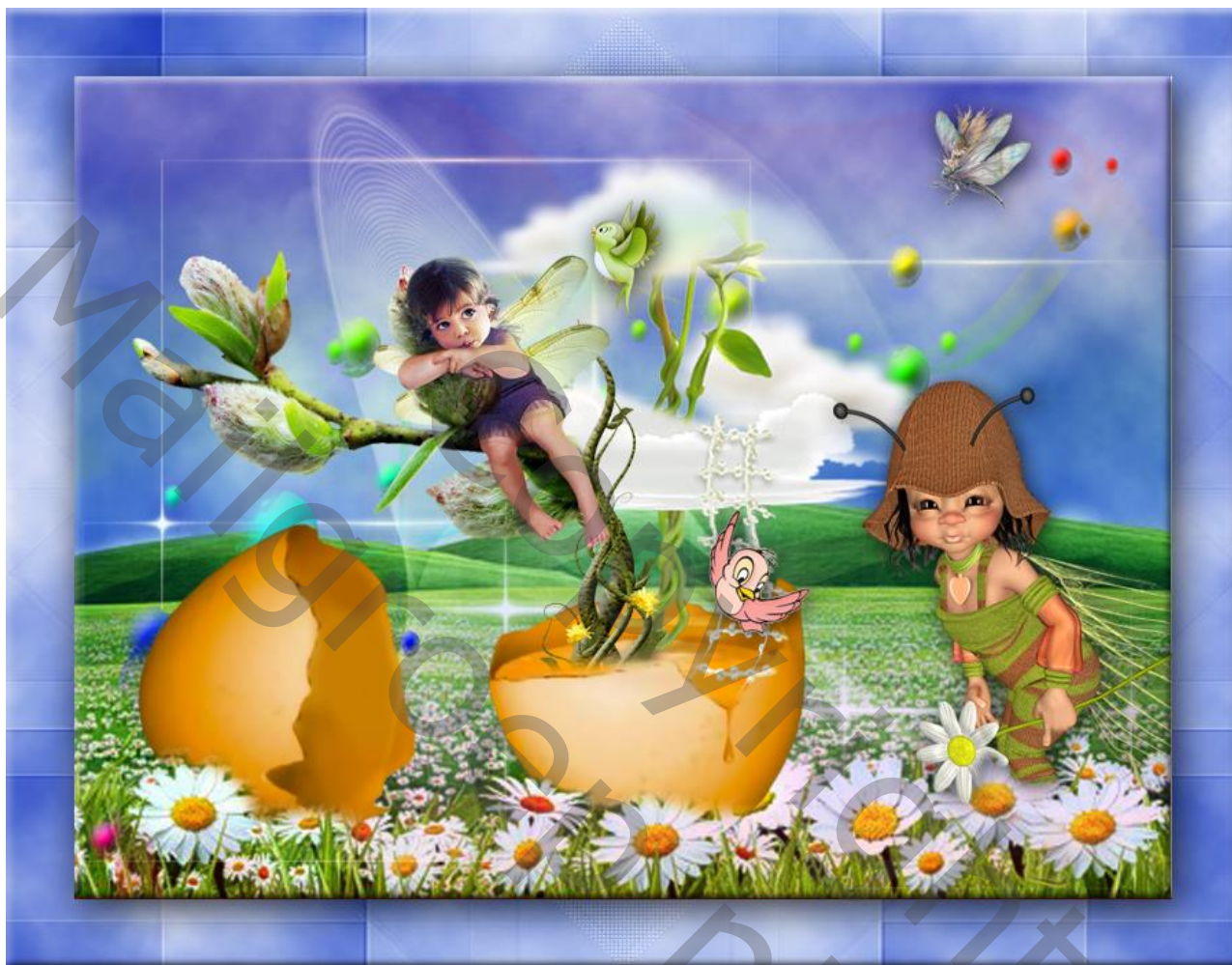


## Pasen

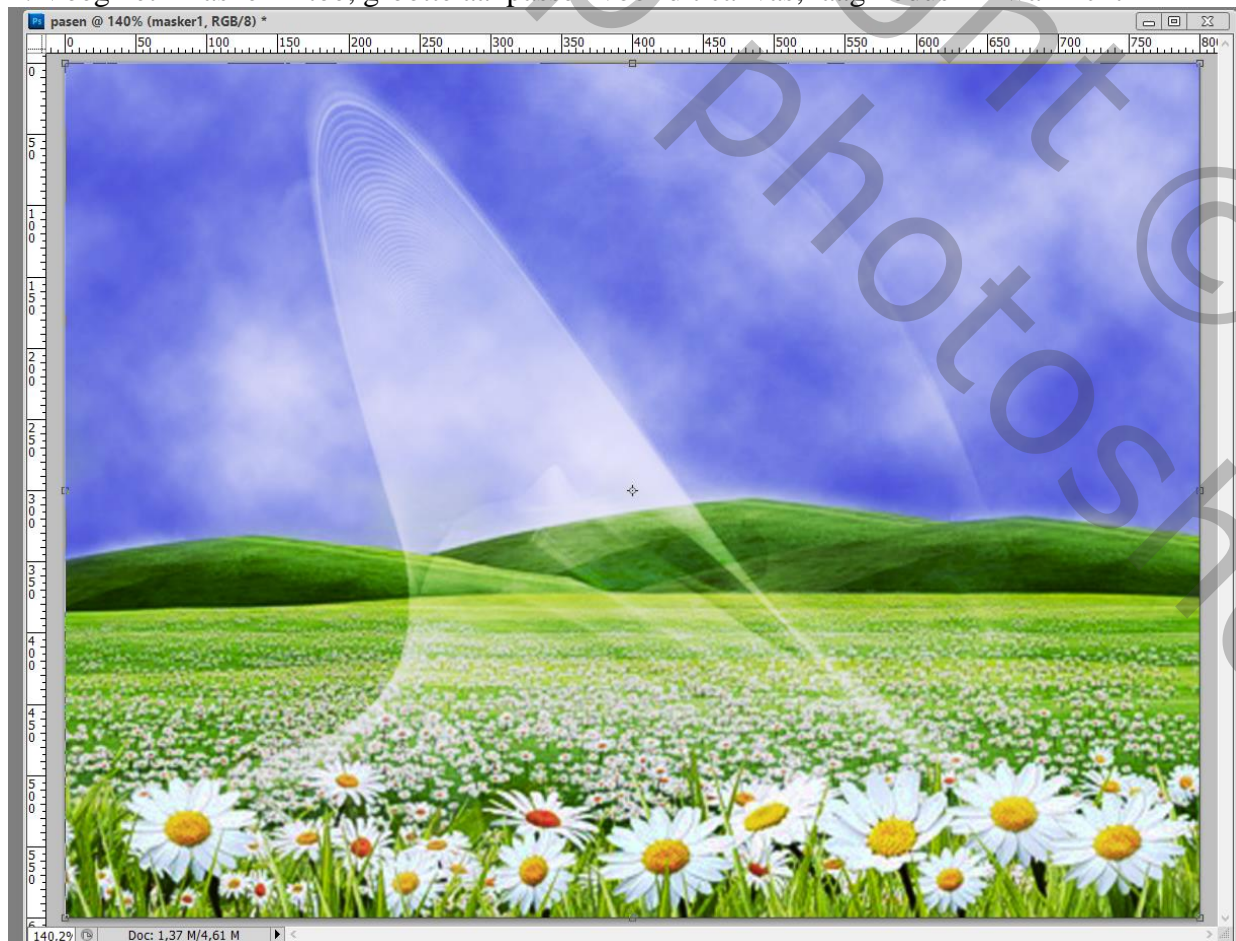


1. Open een nieuw document : 800 x 600 px ; transparante achtergrond
2. Voorgrondkleur = wit; Achtergrondkleur = # 4F73D9  
Filter → Rendering → Wolken
3. Voeg de afbeelding "landschap" toe ; pas de grootte aan voor dit canvas

Zachte gum, de lucht verwijderen (of werk met een laagmasker)



4. Voeg het "masker1" toe; grootte aanpassen voor dit canvas; laagmodus = Zwak licht



5. Nieuwe laag toevoegen; noem de laag "masker2"; vul de laag met witte kleur

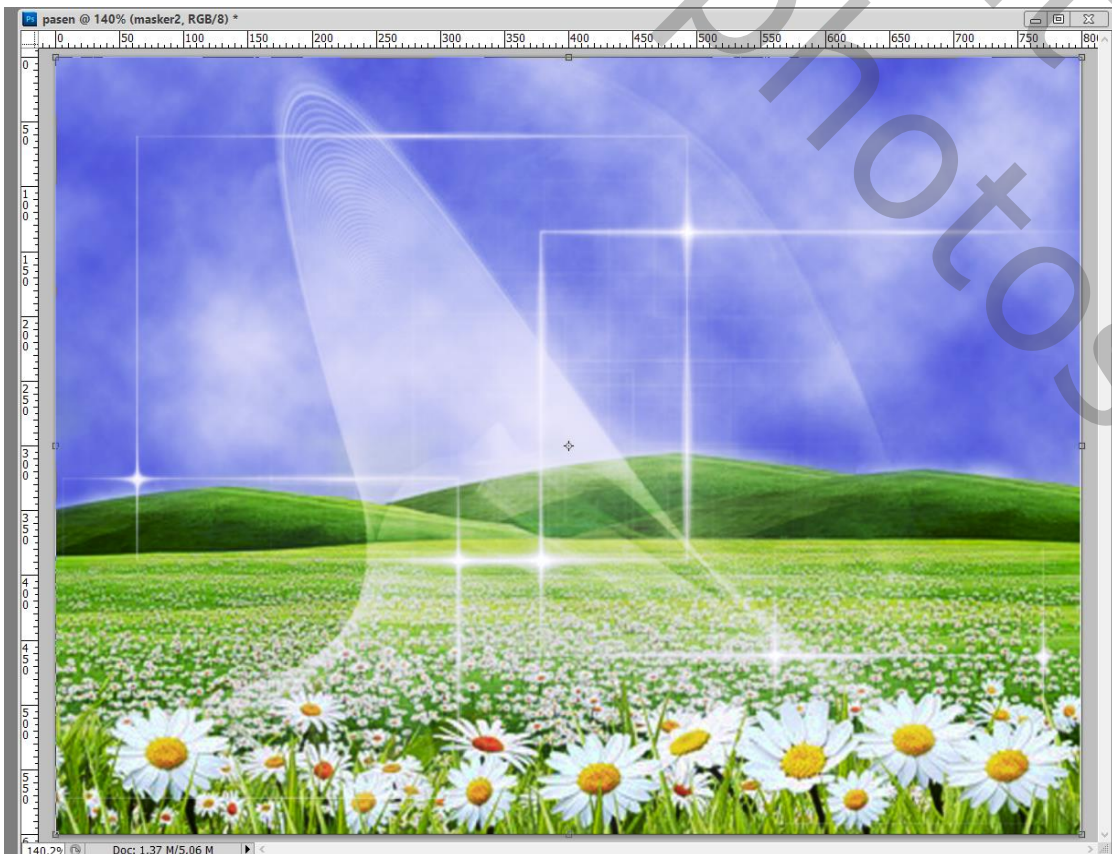
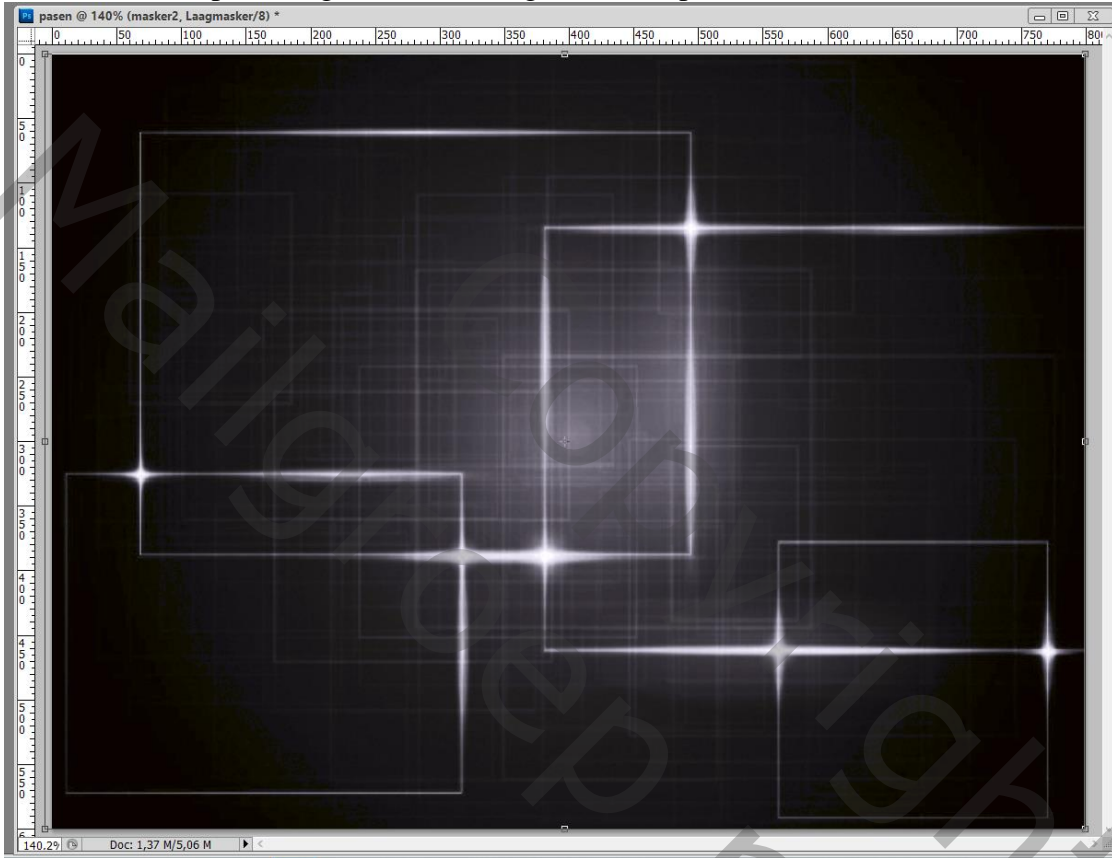
Aan die witte laag een laagmasker toevoegen

Open het "Masker2" : alles selecteren (Ctrl + A) ; kopiëren (Ctrl + C)

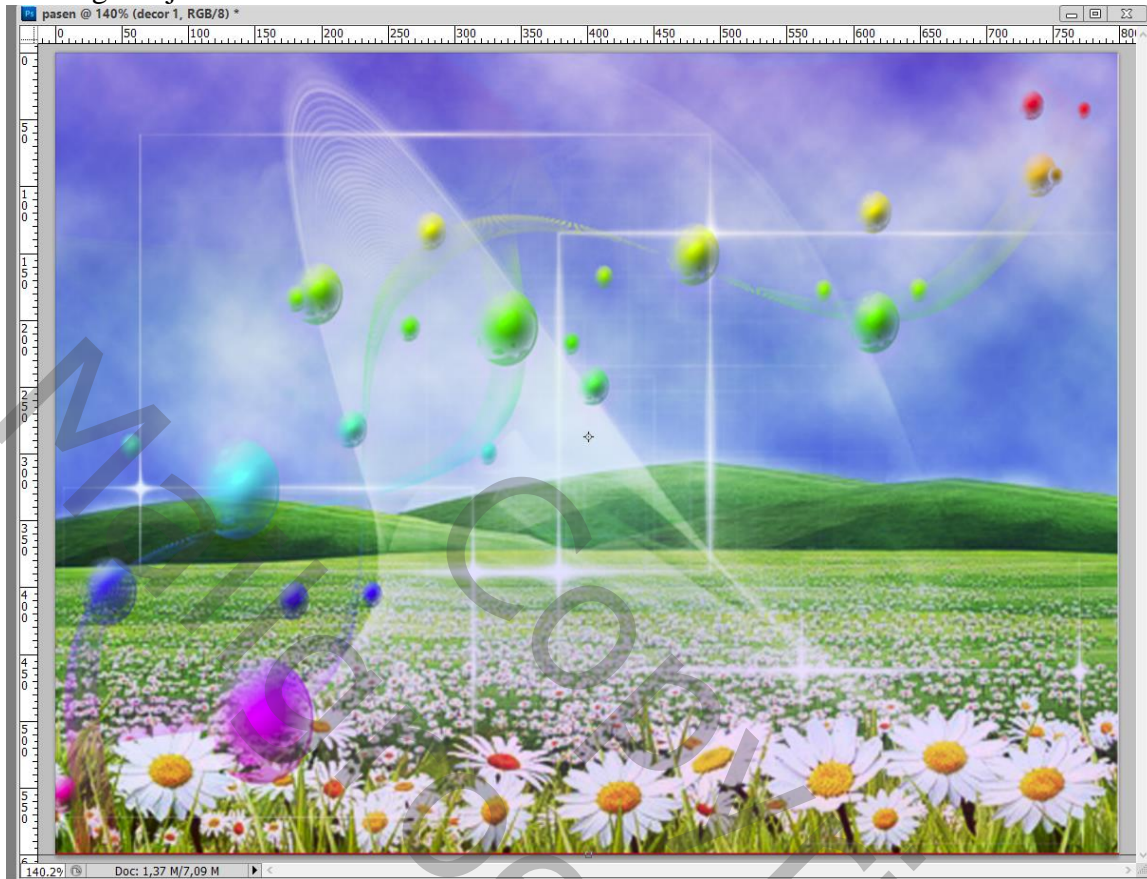
Terug naar je werk document; ALT + klik op het laagmasker van de witte laag; klik Ctrl + V om het klembord te plakken op dit laagmasker

Klik verder Ctrl + T en pas de grootte van het masker aan, aan de grootte van het canvas

Rechtsklikken op het laagmasker → Laagmasker toepassen



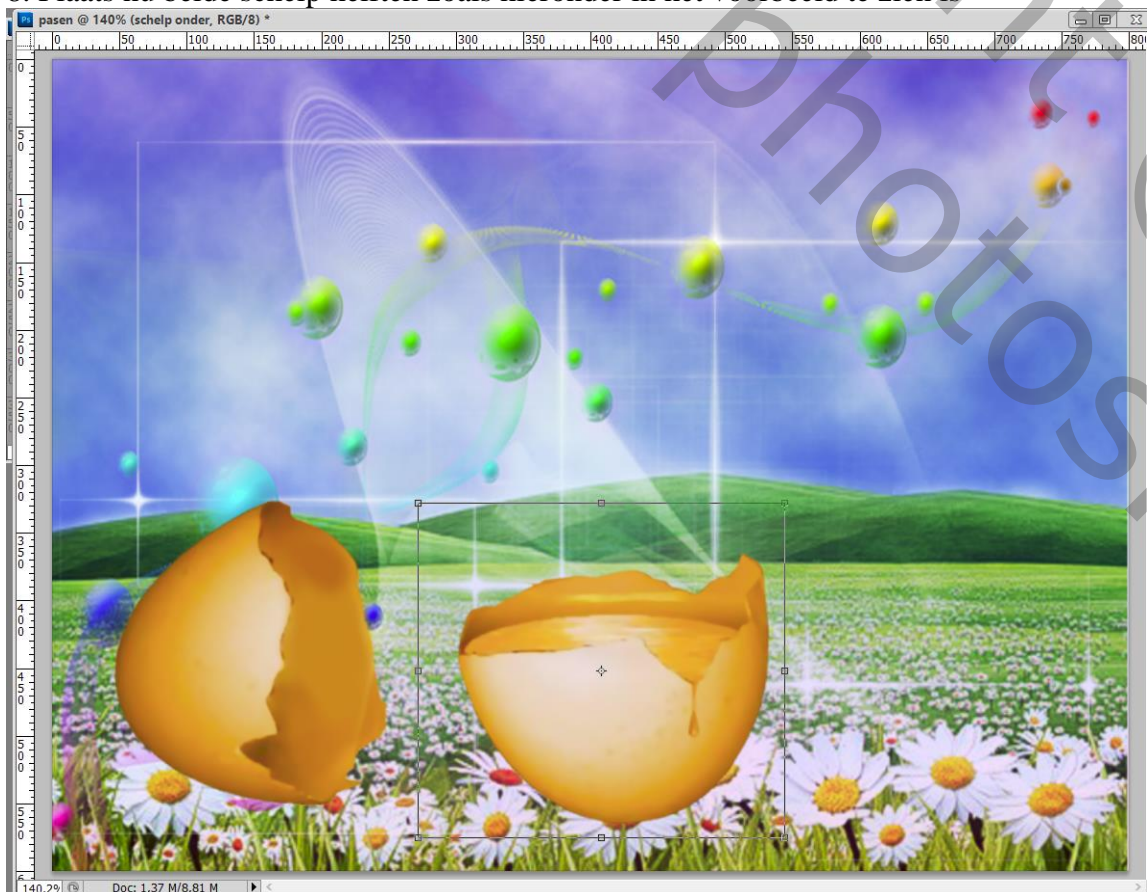
6. Voeg aan je werk document de tube 'decor 1" toe



7. Voeg ook « ei schelpen » toe ; Dupliceer de laag met « ei schelpen »

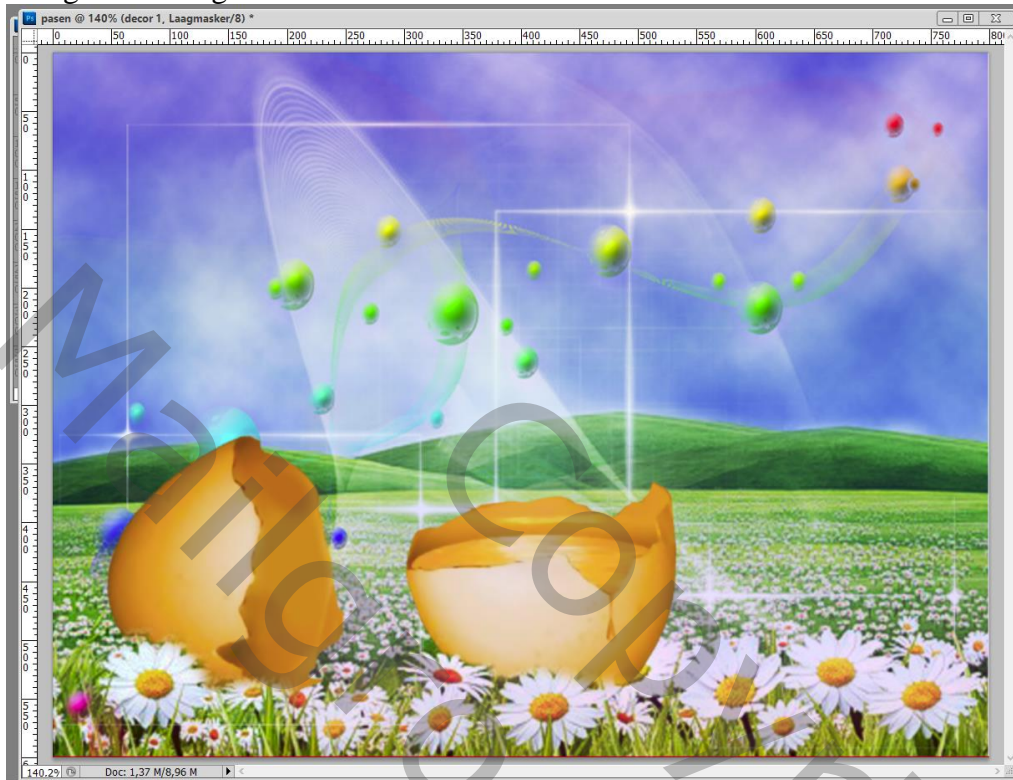
Op de originele laag veeg je de bovenste helft weg, op de kopie laag veeg je de onderste schelp weg.

8. Plaats nu beide schelp helften zoals hieronder in het voorbeeld te zien is

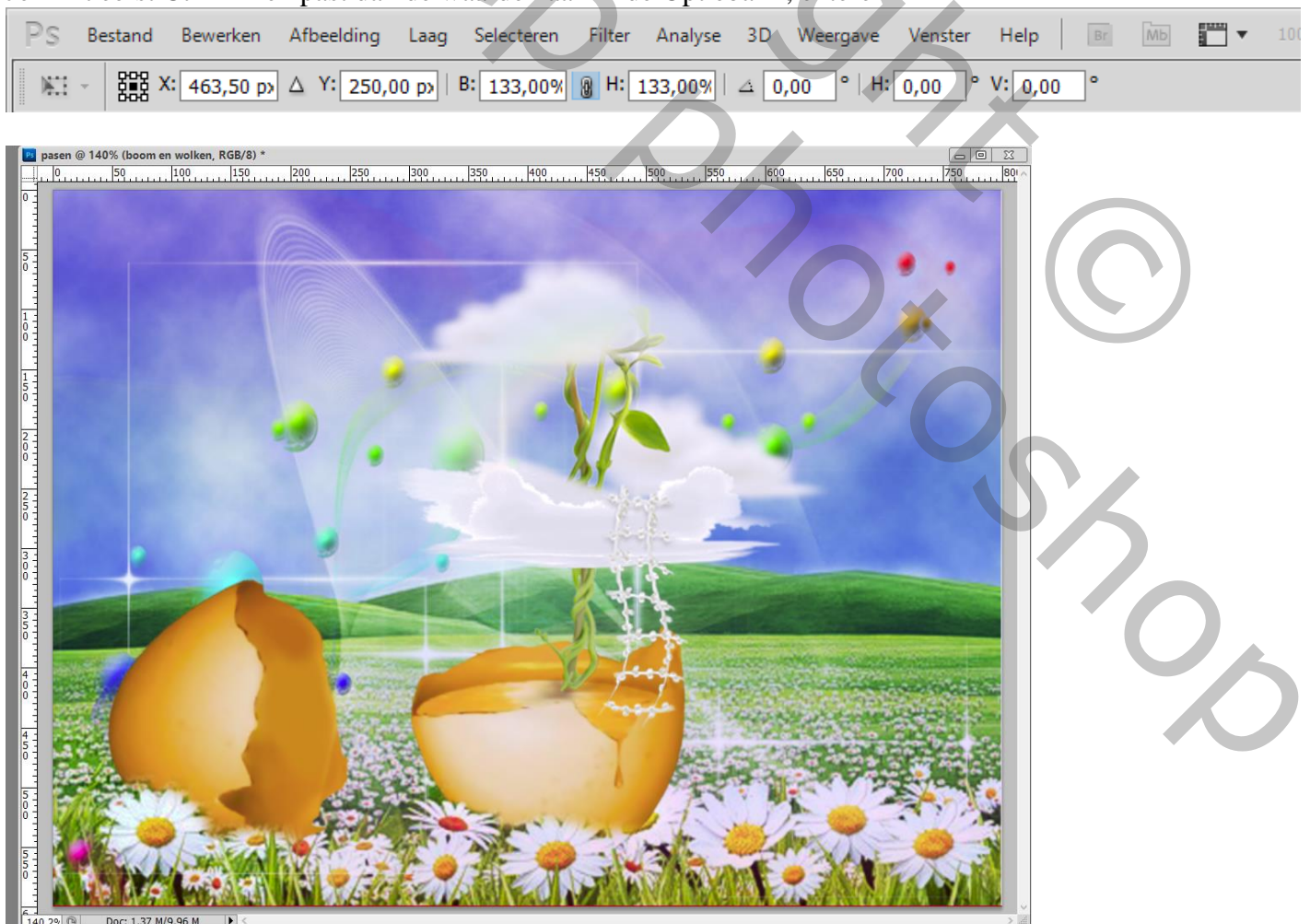


9. Voeg aan die “schelp” lagen een laagmasker toe

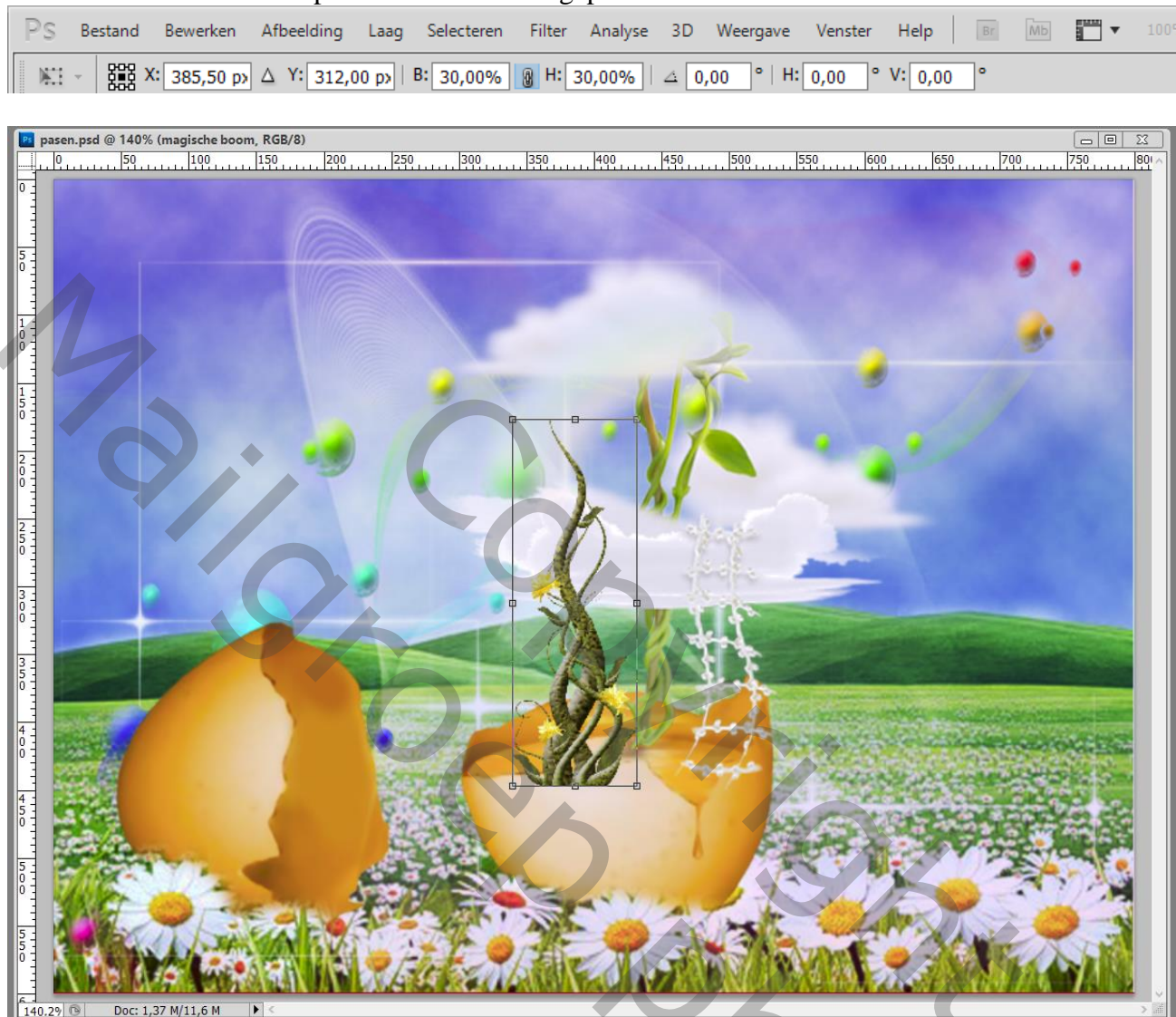
Op het laagmasker schilderen met zacht zwart penseel onderaan de schelpen zodat de schelpen mooi overgaan in het gras en bloemen eronder.



10. De tube "boom en wolken" toevoegen ; plaats en grootte aanpassen zoals hieronder te zien is  
Je klikt eerst Ctrl + T en past dan de waarden aan in de Optiebalk ; enteren

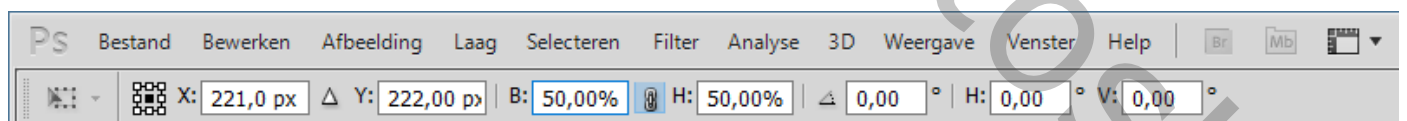


11. De tube met "magische boom" toevoegen; ook hier plaats en grootte aanpassen (Ctrl + T)  
Je ziet de waarden in de Optiebalk zoals die toegepast werden



12. Zachte gum; deel onderaan de boom weg vegen zodat je de indruk krijgt dat de boom binnen de schelp groeit

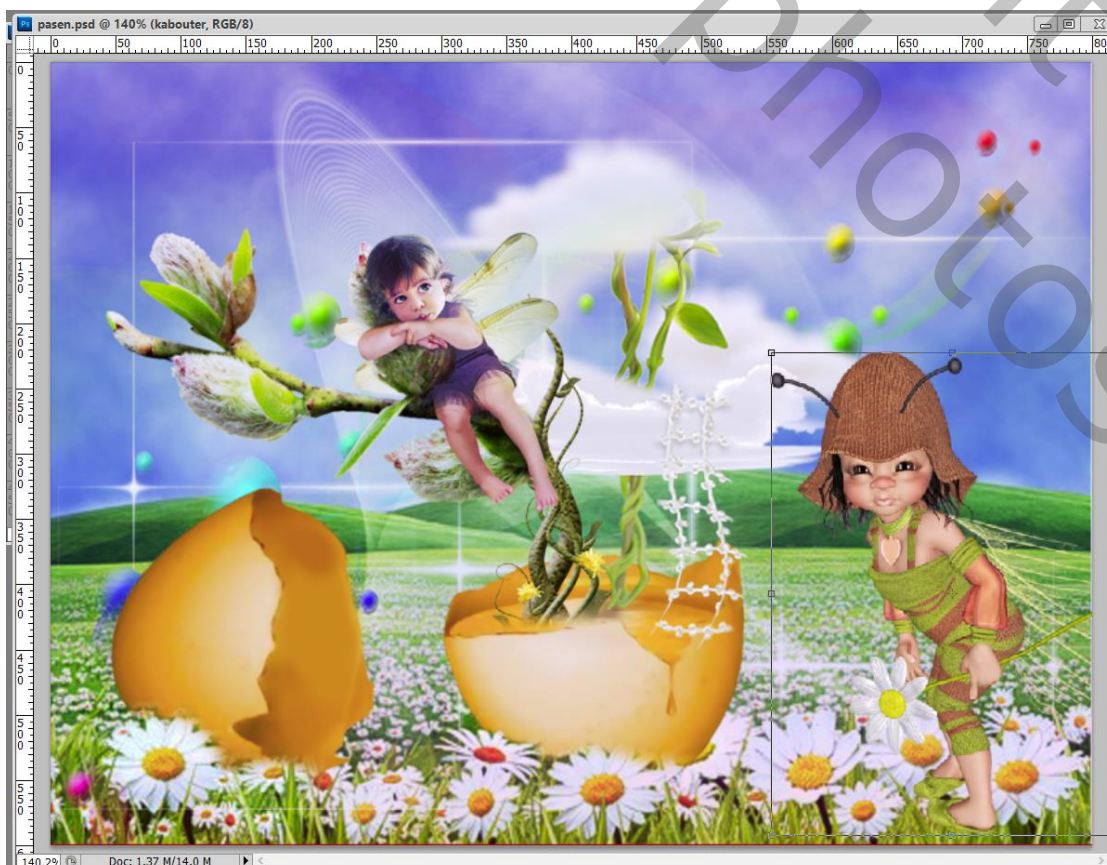
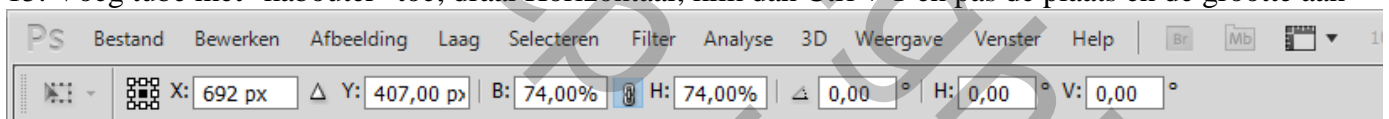
13. De tube met "kind" toevoegen; ook hier weer plaats en grootte aanpassen (Ctrl + T)



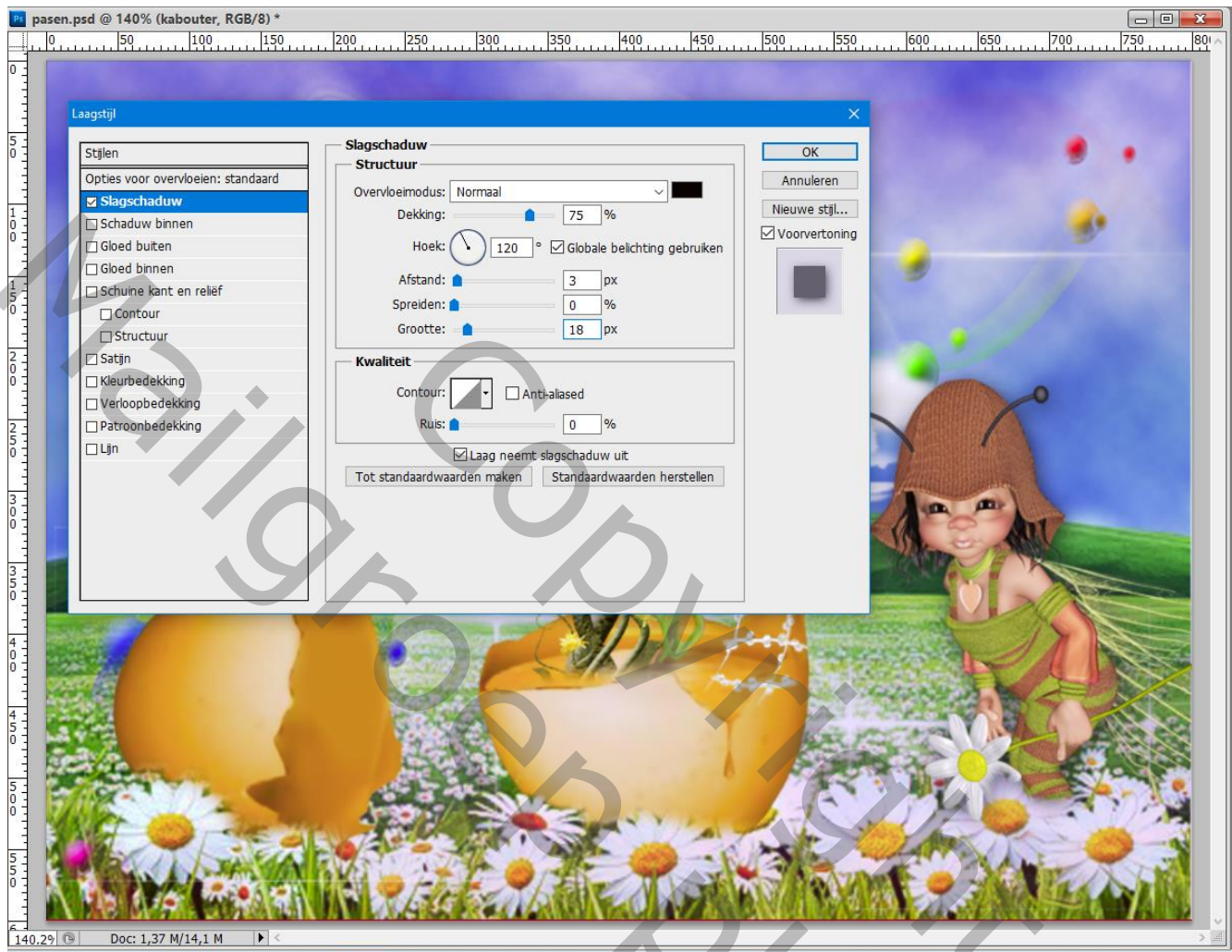


14. Met zacht gum een deel van de takken rechts naast het been van het kind weg vegen

15. Voeg tube met "kabouter" toe; draai Horizontaal; klik dan Ctrl + T en pas de plaats en de grootte aan



16. Voeg aan laag met “kabouter” een laagmasker toe  
Zacht zwart penseel; schilder onderaan de voeten van de kabouter  
Geef de laag ook onderstaande Slagschaduw



17. Je hebt bij de materialen ook decors 2, 3, 4 ; plaats die waar je dat zelf wenst  
Geef telkens Slagschaduw

18. Alle zichtbare lagen samenvoegen met Ctrl + Alt + Shift + E  
Noem bekomen laag “samengevoegd”

19. Voeg een nieuwe laag toe onder de laag “samengevoegd”  
Noem de laag “wolken2”

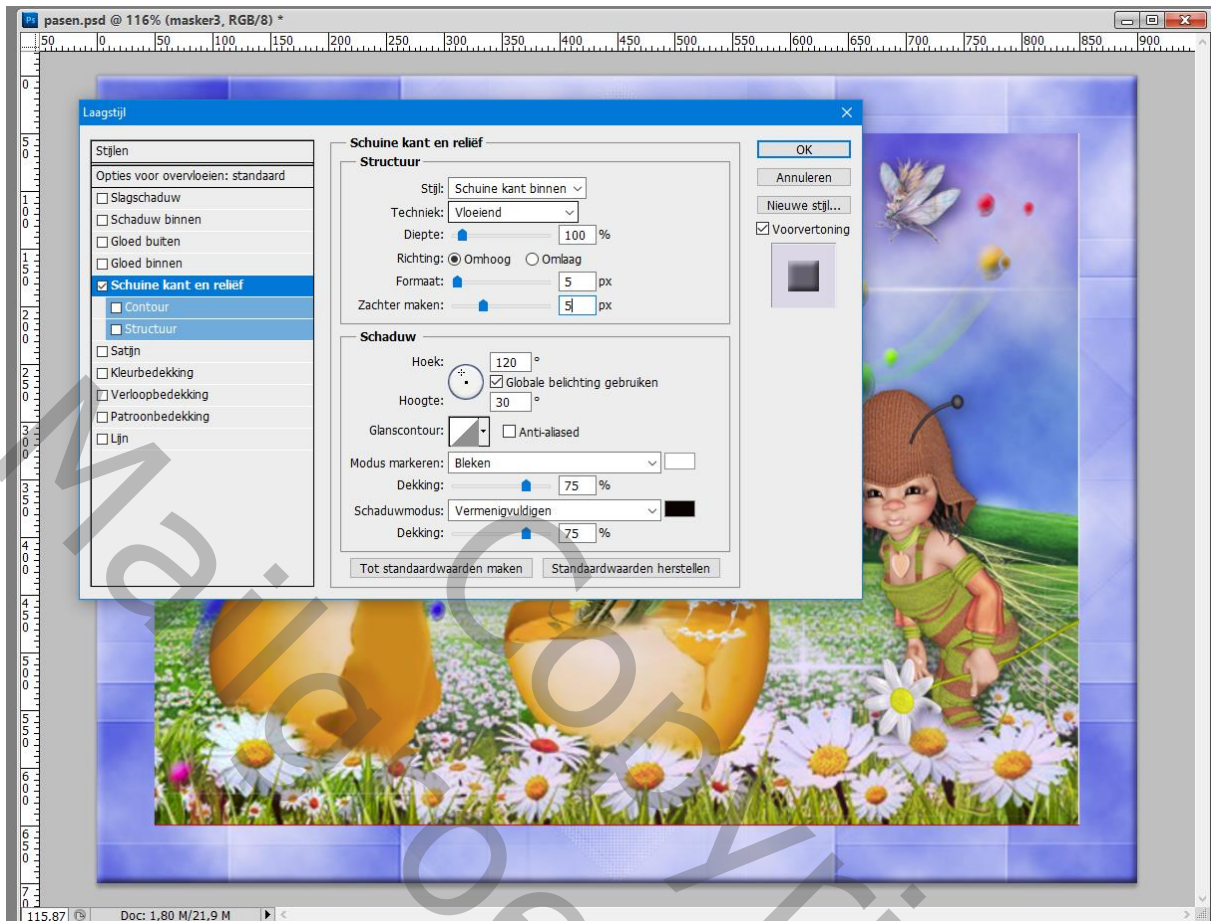


Afbeelding → Canvasgrootte : Vink Relatief aan; breedte = hoogte = 100 px

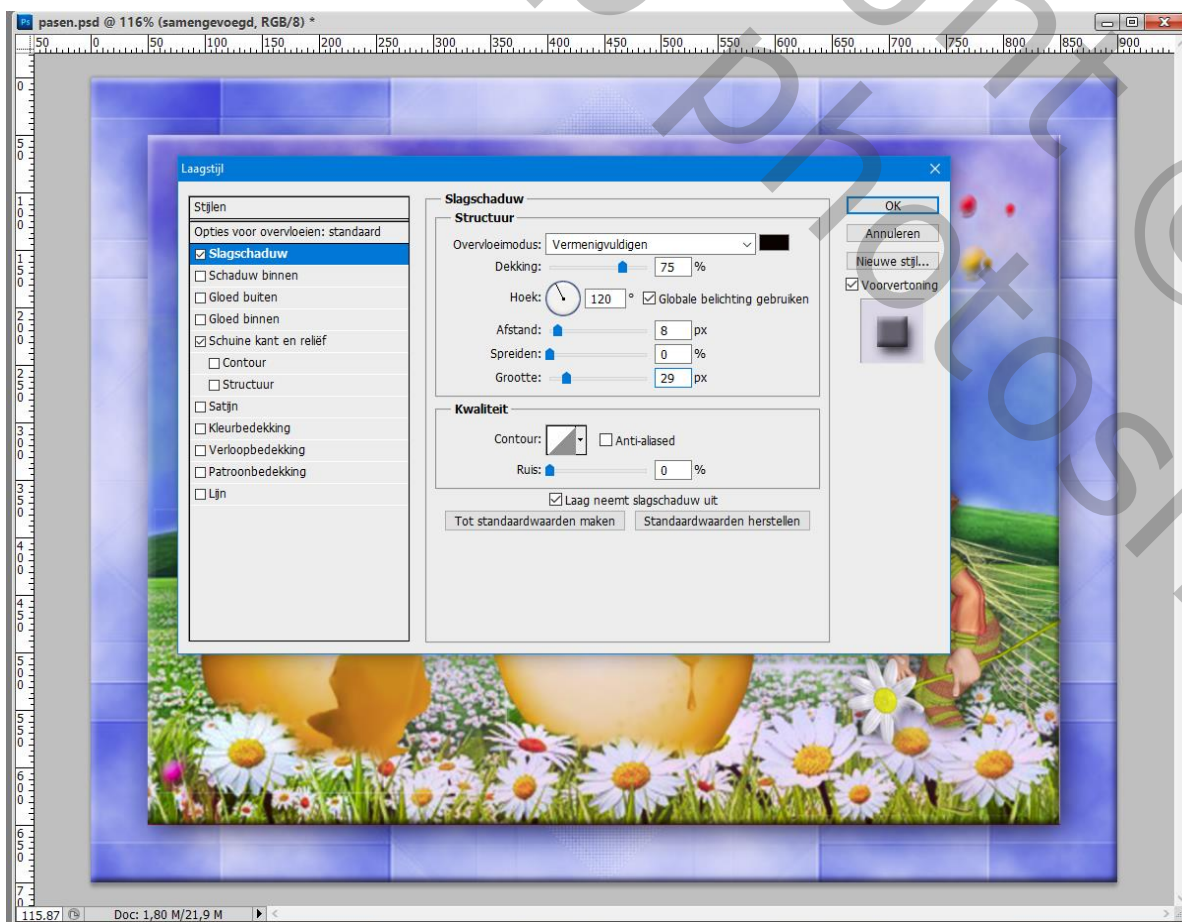


20. Op laag "wolken2" : Filter → Rendering → Wolken  
Open het "masker3": Alles selecteren (Ctrl + A) ; kopiëren (Ctrl + C) en  
Plakken (Ctrl + V) op je werk document boven de laag "wolken2";  
grootte aanpassen aan de grootte van het canvas (Ctrl + T)  
Zet laagmodus op Zwak licht  
Ga naar Filter → Verscherpen → Scherper

21. Voeg deze laag met masker samen met de laag "wolken2"  
Geef bekomen laag « masker3 » nog volgende Schuine kant en Reliëf



22. Deze laagstijl geef je ook aan de laag “samengevoegd”  
 En aan die laag “samengevoegd” geef je daarbij nog onderstaande Slagschaduw



### 23. Sla je werk op als jpeg

